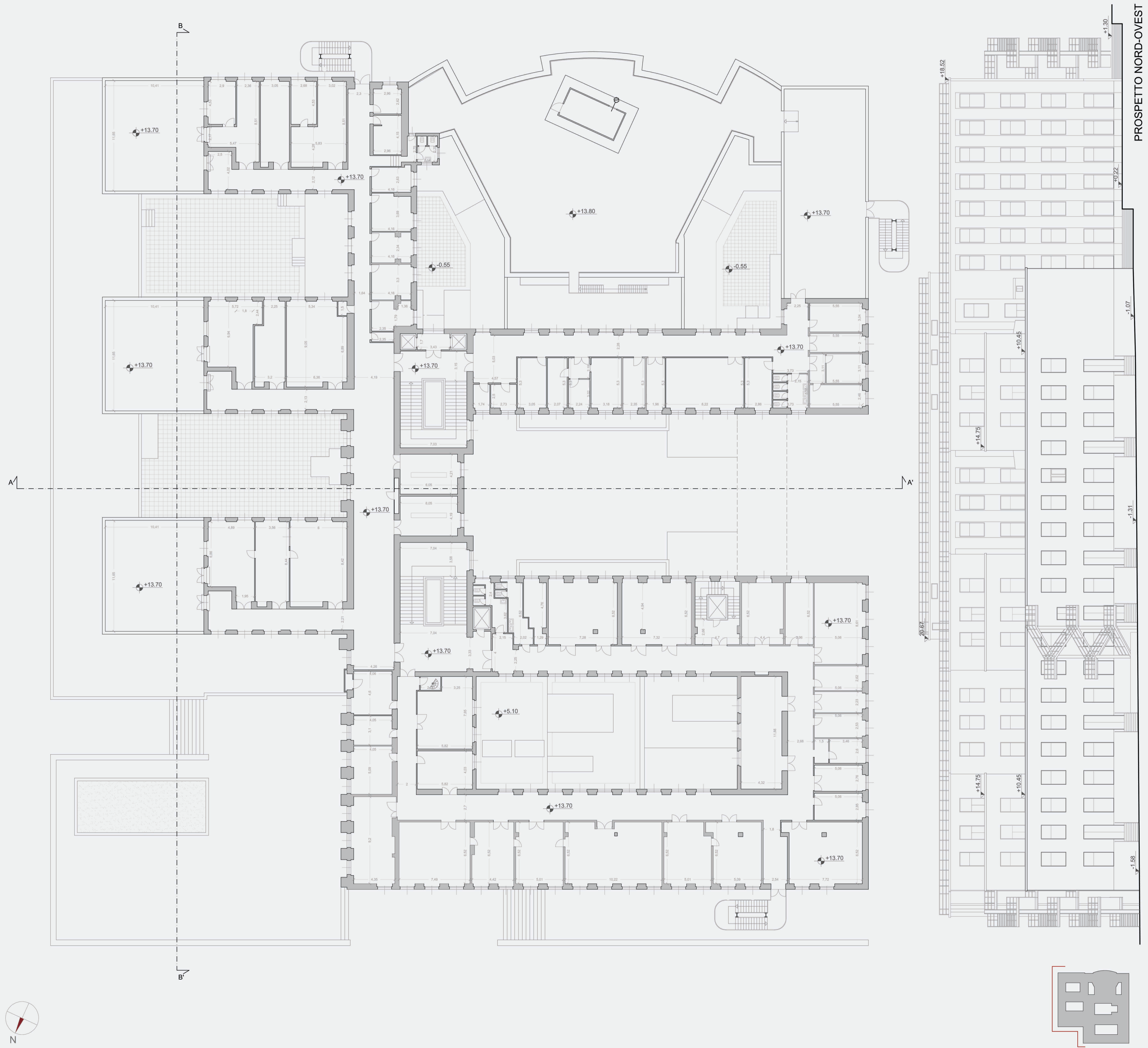
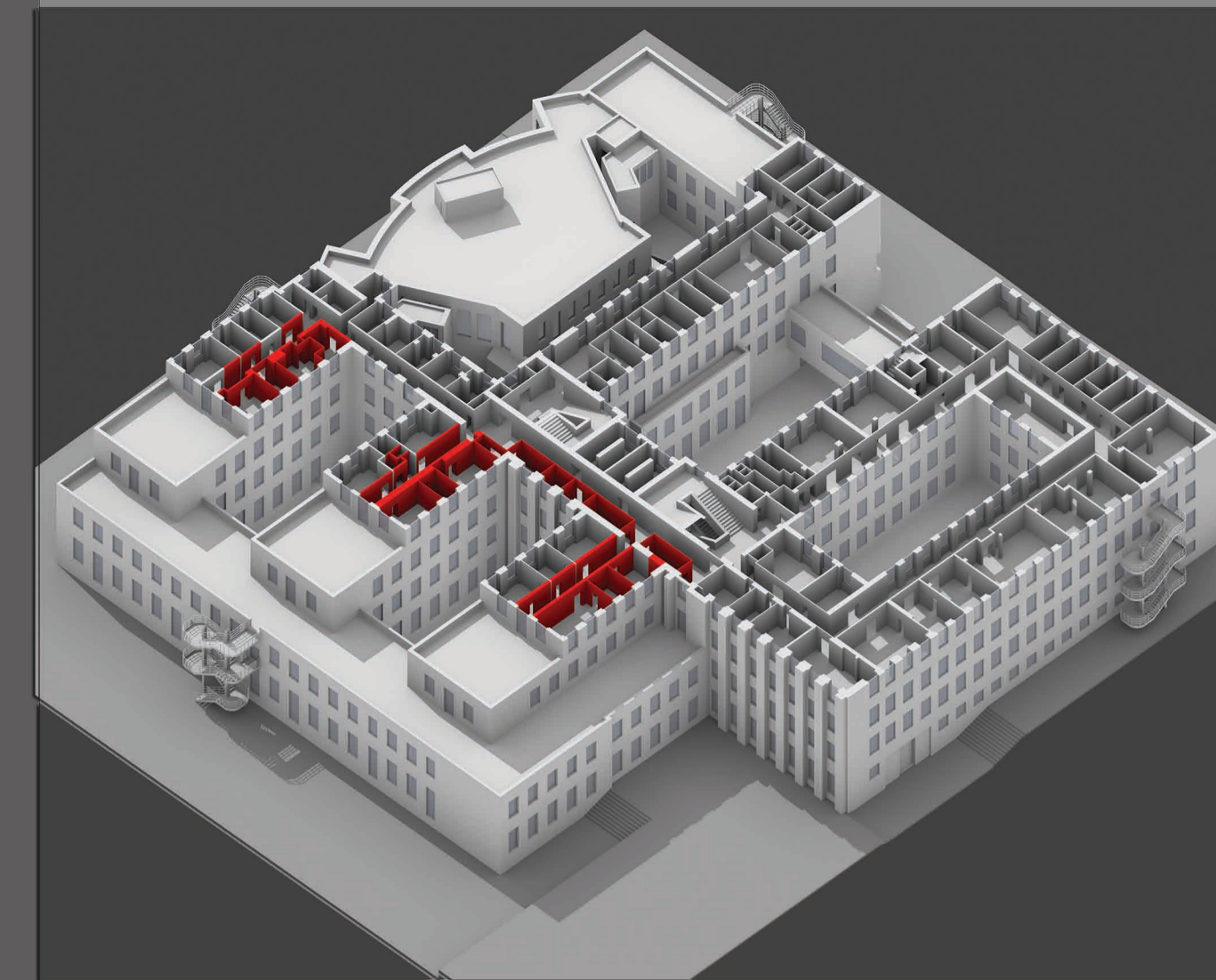


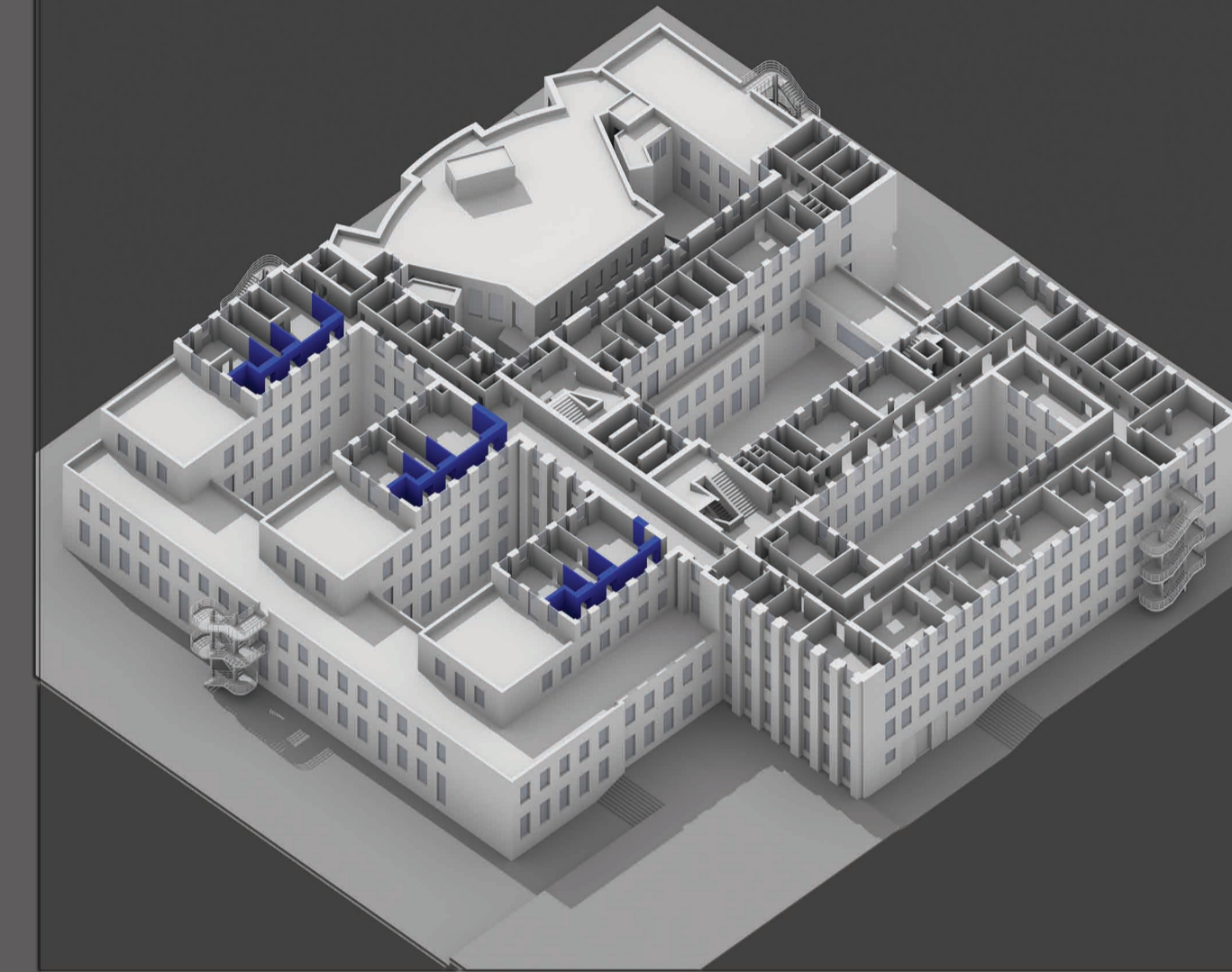
UNIVERSITA' DEGLI STUDI DI ROMA "SAPIENZA" - FACOLTA' DI ARCHITETTURA - CORSO DI LAUREA MAGISTRALE ARCHITETTURA UE - AA 2015/16
TESI IN IMPIANTI TECNICI RELATORE: PROF. ING. FRANCESCO MANCINI CORRELATRICE: PROF. ARCH. CAROLA CLEMENTE LAUREANDA: CHIARA DE SANTIS
RIQUALIFICAZIONE ENERGETICA E AMBIENTALE DELL'ISTITUTO DI CHIMICA DELL' UNIVERSITA' DI ROMA - SAPIENZA



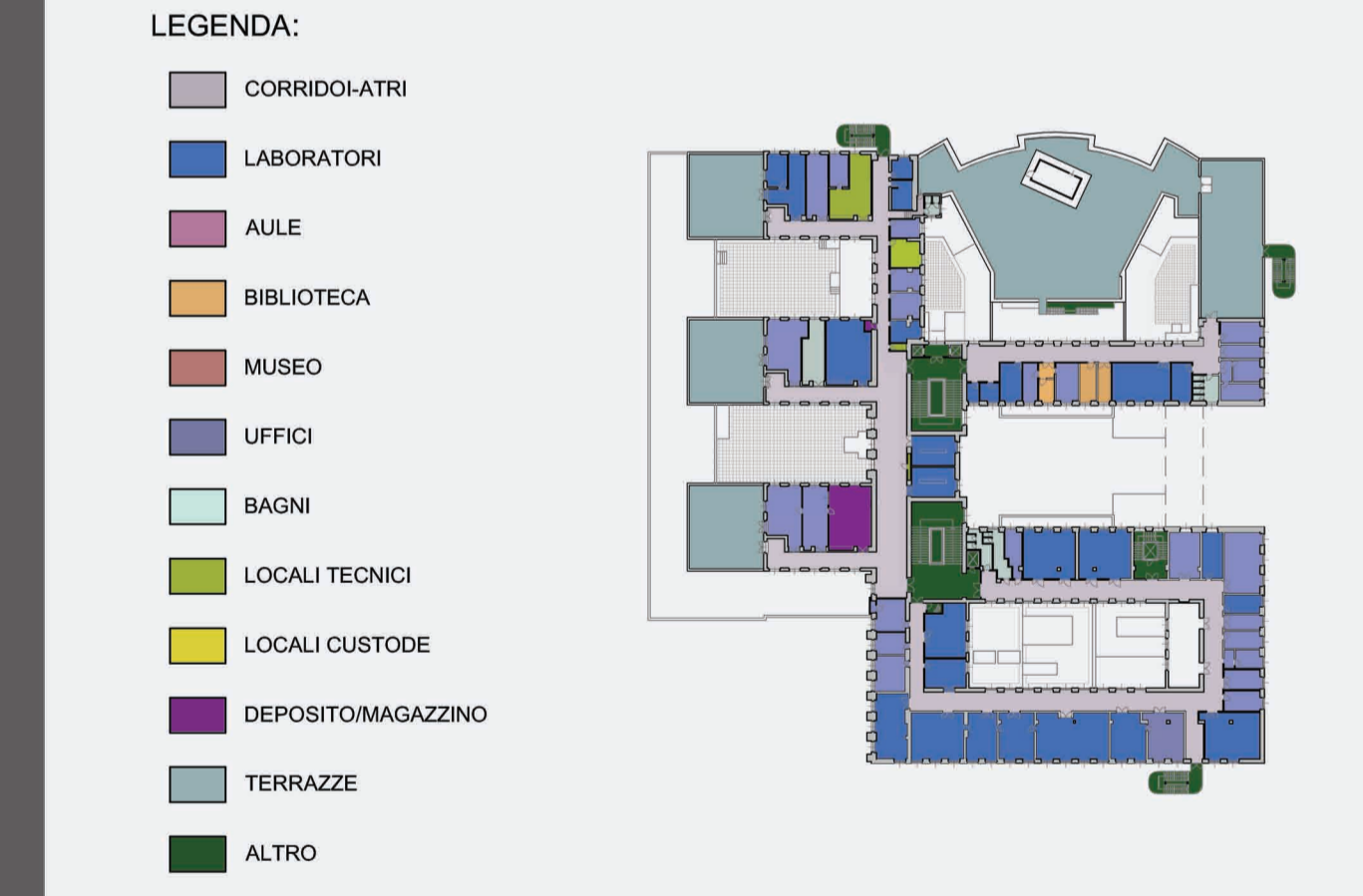
SCHEMA DEMOLIZIONI



SCHEMA AREE DI NUOVA COSTRUZIONE



SCHEMA DISTRIBUTIVO



BLOCCHI FUNZIONALI E PERCORSI

