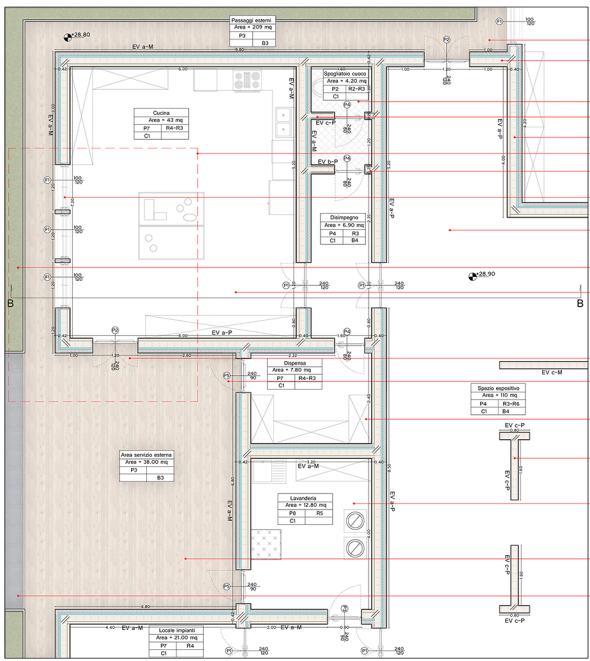


PROGETTO ESECUTIVO, STRALCIO PIANTA PIANO TERRA, SCALA 1:50

Dettagli significativi di progetto

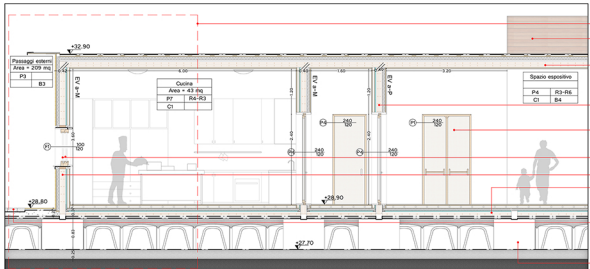


Dettagli significativi di progetto

- Pernottazione esterna** in doghe di legno composte e listelli, anteverde e di tipo agogo a massimo tetto, ancorato alla strata sottostante ligno di supporto, spessore 2 cm.
- P1 1 - Parete Perimetrale verticale isolata con cappotto esterno**, realizzata in pannelli X-LAM, con intercapedine di 200 mm, spessore totale 42 cm.
- P2 2 - Intercapedine in lana perlanostone termoacustica**, spessore all'interno, montata in pezzi di 150x5 cm, per dettaglio concreto alla tavola 15.
- P3 3 - Partizione sistema verticale di tipo non strutturale**, realizzata in pannelli X-LAM, con intercapedine termoisolante e accoppiamenti, con canale inplure, spessore totale 40 cm.
- Interruggine dettagli** vedi tavola in scala 1:20.
- P1 1 - Partizione sistema verticale**, realizzato con strato resistente in pannello X-LAM, e isolato nei due lati, spessore totale 25 cm.
- Infilzo esterno verticalizzato**, spessore 120x100 cm, con telaio in legno di tipo accorciato e doppio vetrocamera.
- Pernottazione interna** in pannelli di legno verniciato multistrato, posati ad incastro, spessore 7 mm, dimensioni 120x70 mm (Larghezza), spessore totale ciascuno: spessore 0,33, lunghezza 0,05, resistenza termica 0,05 m<sup>2</sup>/K, tipo "Colorwood" della Taba o similari.
- Pernottazione esterna** in doghe di legno composto e listelli, anteverde e di tipo agogo a massimo tetto, ancorato alla strata sottostante ligno di supporto, spessore 2 cm.
- Attrezzature necessarie cucina** (secondo DD 1509-03): due lavelli separati - uno per la pulizia per la cucina - macchina con 4 fuochi, forno, cappa con canal fumarie, lavastoviglie, piano di lavoro in pietra o in quarzo, o similare, top per la semilavabo, lavavase con comando a pedale.
- Infilzo esterno verticalizzato** porta tagliaglasso per uscita di sicurezza REI RL10, dimensioni 24x24x10 cm, con apertura antiscuro verso l'esterno.
- Attrezzature necessarie dispensa** (secondo DD 1509-03): due frigoriferi di dimensioni uguali e contenitori almanco con contenitori in ferro, acciaio inossidabile e altri plastici e ceramici, e in acciaio, con ante e chiusi, naturali e artificiali, spessore 3 cm/ciascuno.
- P1 1 - Partizione interna verticale di tipo non strutturale**, realizzata con pannello X-LAM, con isolato, e rifinito nei due estremi con pannelli OSB di ingrandimento trattato con tinta, spessore totale 25 cm.
- Attrezzature necessarie lavabini** (secondo DD 1509-03): minimo uno o tre lavabini per un totale di 9 kg di capienza, e antiscoppio di 7 kg di capienza, posati su basamento di cemento, con annesso la vetreria, è necessario inoltre un sistema per lavare il rubinetto, e un doppio per disolezzare i tubi.
- Spazio esterno di servizio** dotato ricompletamento di attrezzatura per stendere i panni (esterni) o di chi dispone senza laccio all'aria (come le apparenze), può prevedere una stiva per contenere attrezzature per la pulizia (segni, spranghetti o quant'altro).
- Pernottazione esterna verticalizzata** in masselli solidificati per esterni, di tipo modulare, con frangivento a spacco effetto pino, rifinito in legno, spessore 15 cm, dimensioni totale spessore 20 cm, reazione al fuoco classe A1, assorbimento d'acqua 0,5 kg, carico di intesa >1200 N/m<sup>2</sup>, tipo "Mia Modulare" della M.A.B. o similari.

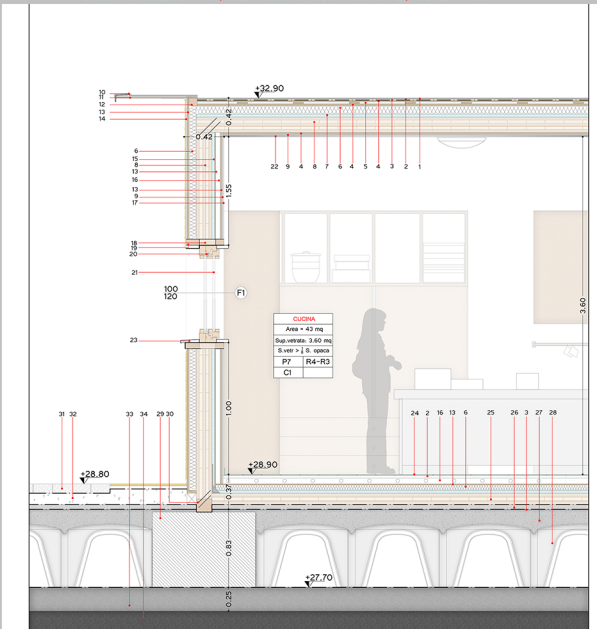
PROGETTO ESECUTIVO, STRALCIO SEZIONE BB PIANO TERRA, SCALA 1:50

Dettagli significativi di progetto



- Interruggine dettagli** vedi tavola in scala 1:20.
- Infilzo esterno verticalizzato** in pannelli di legno verniciato multistrato, e verniciato in acciaio essente in legno di abete, spessore 2 mm, trattamento classe 3 antiverde, tipo "Colorwood" della Taba o similari.
- Spazio espositivo verticalizzato** porta tagliaglasso per uscita di sicurezza REI RL10, dimensioni 24x24x10 cm, con apertura antiscuro verso l'esterno.
- P1 2 - Partizione sistema verticale**, realizzato con strato resistente in pannello X-LAM, con intercapedine termoisolante e accoppiamenti, con canale inplure, spessore totale 40 cm.
- Infilzo esterno verticalizzato** porta tagliaglasso per uscita di sicurezza REI RL10, dimensioni 24x24x10 cm, con apertura antiscuro verso l'esterno.
- P1 1 - Parete Perimetrale verticale isolata con cappotto esterno**, realizzata in pannelli X-LAM, con intercapedine di 200 mm, spessore totale 42 cm.
- Primo strato con strato resistente** in pannello X-LAM, carico sopportato per pavimento realizzato in pannelli multistrato sotto strato sottostante in moduli, spessore totale 37 cm.
- Pernottazione interna** verniciata, in masselli solidificati per esterno, di tipo modulare, con frangivento a spacco effetto pino, rifinito in legno, spessore 15 cm, dimensioni totale spessore 20 cm, reazione al fuoco classe A1, assorbimento d'acqua 0,5 kg, carico di intesa >1200 N/m<sup>2</sup>, tipo "Mia Modulare" della M.A.B. o similari.
- Struttura di fondazione** in calcestruzzo armato, di tipo doppio continuo a platea, con elementi di alleggerimento in plastica riciclabile tipo 30.

PROGETTO ESECUTIVO, DETTAGLIO COSTRUTTIVO, SCALA 1:20



Legenda degli elementi costruttivi

- 1 - Perimetrazione in pannelli in ceramica pressata a secco, dimensioni 40x40x10 cm, spessore 10 mm.
- 2 - Intercapedine in lana perlanostone termoacustica, spessore 100 mm, reazione al fuoco classe A1, assorbimento d'acqua 0,5 kg, carico di intesa >1200 N/m<sup>2</sup>, tipo "Mia Modulare" della M.A.B. o similari.
- 3 - Partizione sistema verticale di tipo non strutturale, realizzata in pannelli X-LAM, con intercapedine termoisolante e accoppiamenti, con canale inplure, spessore totale 40 cm.
- 4 - Intercapedine in lana perlanostone termoacustica, spessore 100 mm, reazione al fuoco classe A1, assorbimento d'acqua 0,5 kg, carico di intesa >1200 N/m<sup>2</sup>, tipo "Mia Modulare" della M.A.B. o similari.
- 5 - Parete perimetrale verticale isolata con cappotto esterno, realizzata in pannelli X-LAM, con intercapedine di 200 mm, spessore totale 42 cm.
- 6 - Intercapedine in lana perlanostone termoacustica, spessore 100 mm, reazione al fuoco classe A1, assorbimento d'acqua 0,5 kg, carico di intesa >1200 N/m<sup>2</sup>, tipo "Mia Modulare" della M.A.B. o similari.
- 7 - Partizione sistema verticale di tipo non strutturale, realizzata in pannelli X-LAM, con intercapedine termoisolante e accoppiamenti, con canale inplure, spessore totale 40 cm.
- 8 - Intercapedine in lana perlanostone termoacustica, spessore 100 mm, reazione al fuoco classe A1, assorbimento d'acqua 0,5 kg, carico di intesa >1200 N/m<sup>2</sup>, tipo "Mia Modulare" della M.A.B. o similari.
- 9 - Partizione sistema verticale di tipo non strutturale, realizzata in pannelli X-LAM, con intercapedine termoisolante e accoppiamenti, con canale inplure, spessore totale 40 cm.
- 10 - Intercapedine in lana perlanostone termoacustica, spessore 100 mm, reazione al fuoco classe A1, assorbimento d'acqua 0,5 kg, carico di intesa >1200 N/m<sup>2</sup>, tipo "Mia Modulare" della M.A.B. o similari.
- 11 - Parete perimetrale verticale isolata con cappotto esterno, realizzata in pannelli X-LAM, con intercapedine di 200 mm, spessore totale 42 cm.
- 12 - Trave in legno di condolo della copertura, spessore 7 cm, reazione al fuoco classe A1, assorbimento d'acqua 0,5 kg, carico di intesa >1200 N/m<sup>2</sup>, tipo "Mia Modulare" della M.A.B. o similari.
- 13 - Pannello di supporto in legno multistrato OSB, ad alta densità 190 kg/m<sup>3</sup>, reazione al fuoco classe A1, assorbimento d'acqua 0,5 kg, carico di intesa >1200 N/m<sup>2</sup>, tipo "Mia Modulare" della M.A.B. o similari.
- 14 - Intercapedine in lana perlanostone termoacustica, spessore 100 mm, reazione al fuoco classe A1, assorbimento d'acqua 0,5 kg, carico di intesa >1200 N/m<sup>2</sup>, tipo "Mia Modulare" della M.A.B. o similari.
- 15 - Intercapedine in lana perlanostone termoacustica, spessore 100 mm, reazione al fuoco classe A1, assorbimento d'agua 0,5 kg, carico di intesa >1200 N/m<sup>2</sup>, tipo "Mia Modulare" della M.A.B. o similari.
- 16 - Intercapedine in lana perlanostone termoacustica, spessore 100 mm, reazione al fuoco classe A1, assorbimento d'acqua 0,5 kg, carico di intesa >1200 N/m<sup>2</sup>, tipo "Mia Modulare" della M.A.B. o similari.
- 17 - Intercapedine in lana perlanostone termoacustica, spessore 100 mm, reazione al fuoco classe A1, assorbimento d'acqua 0,5 kg, carico di intesa >1200 N/m<sup>2</sup>, tipo "Mia Modulare" della M.A.B. o similari.
- 18 - Intercapedine in lana perlanostone termoacustica, spessore 100 mm, reazione al fuoco classe A1, assorbimento d'acqua 0,5 kg, carico di intesa >1200 N/m<sup>2</sup>, tipo "Mia Modulare" della M.A.B. o similari.
- 19 - Intercapedine in lana perlanostone termoacustica, spessore 100 mm, reazione al fuoco classe A1, assorbimento d'acqua 0,5 kg, carico di intesa >1200 N/m<sup>2</sup>, tipo "Mia Modulare" della M.A.B. o similari.
- 20 - Intercapedine in lana perlanostone termoacustica, spessore 100 mm, reazione al fuoco classe A1, assorbimento d'acqua 0,5 kg, carico di intesa >1200 N/m<sup>2</sup>, tipo "Mia Modulare" della M.A.B. o similari.
- 21 - Intercapedine in lana perlanostone termoacustica, spessore 100 mm, reazione al fuoco classe A1, assorbimento d'acqua 0,5 kg, carico di intesa >1200 N/m<sup>2</sup>, tipo "Mia Modulare" della M.A.B. o similari.
- 22 - Intercapedine in lana perlanostone termoacustica, spessore 100 mm, reazione al fuoco classe A1, assorbimento d'acqua 0,5 kg, carico di intesa >1200 N/m<sup>2</sup>, tipo "Mia Modulare" della M.A.B. o similari.
- 23 - Dispositivo in acciaio verniciato colore bianco panna RAL 1013, profilato in lastre pannello Ø 12, tralzo nero (acciaio) bianco antiriflesso con profilo spigolo, spessore 4,4 cm.
- 24 - Pernottazione interna in pannelli di legno verniciato multistrato, con frangivento a spacco effetto pino, rifinito in legno, spessore 15 cm, dimensioni totale spessore 20 cm, reazione al fuoco classe A1, assorbimento d'acqua 0,5 kg, carico di intesa >1200 N/m<sup>2</sup>, tipo "Mia Modulare" della M.A.B. o similari.
- 25 - Massetto di completamento in cemento leggero, spessore 5 cm.
- 26 - Intercapedine in lana perlanostone termoacustica, spessore 100 mm, reazione al fuoco classe A1, assorbimento d'acqua 0,5 kg, carico di intesa >1200 N/m<sup>2</sup>, tipo "Mia Modulare" della M.A.B. o similari.
- 27 - Intercapedine in lana perlanostone termoacustica, spessore 100 mm, reazione al fuoco classe A1, assorbimento d'acqua 0,5 kg, carico di intesa >1200 N/m<sup>2</sup>, tipo "Mia Modulare" della M.A.B. o similari.
- 28 - Intercapedine in lana perlanostone termoacustica, spessore 100 mm, reazione al fuoco classe A1, assorbimento d'acqua 0,5 kg, carico di intesa >1200 N/m<sup>2</sup>, tipo "Mia Modulare" della M.A.B. o similari.
- 29 - Intercapedine in lana perlanostone termoacustica, spessore 100 mm, reazione al fuoco classe A1, assorbimento d'acqua 0,5 kg, carico di intesa >1200 N/m<sup>2</sup>, tipo "Mia Modulare" della M.A.B. o similari.
- 30 - Intercapedine in lana perlanostone termoacustica, spessore 100 mm, reazione al fuoco classe A1, assorbimento d'acqua 0,5 kg, carico di intesa >1200 N/m<sup>2</sup>, tipo "Mia Modulare" della M.A.B. o similari.
- 31 - Intercapedine in lana perlanostone termoacustica, spessore 100 mm, reazione al fuoco classe A1, assorbimento d'acqua 0,5 kg, carico di intesa >1200 N/m<sup>2</sup>, tipo "Mia Modulare" della M.A.B. o similari.
- 32 - Intercapedine in lana perlanostone termoacustica, spessore 100 mm, reazione al fuoco classe A1, assorbimento d'acqua 0,5 kg, carico di intesa >1200 N/m<sup>2</sup>, tipo "Mia Modulare" della M.A.B. o similari.
- 33 - Intercapedine in lana perlanostone termoacustica, spessore 100 mm, reazione al fuoco classe A1, assorbimento d'acqua 0,5 kg, carico di intesa >1200 N/m<sup>2</sup>, tipo "Mia Modulare" della M.A.B. o similari.
- 34 - Intercapedine in lana perlanostone termoacustica, spessore 100 mm, reazione al fuoco classe A1, assorbimento d'acqua 0,5 kg, carico di intesa >1200 N/m<sup>2</sup>, tipo "Mia Modulare" della M.A.B. o similari.