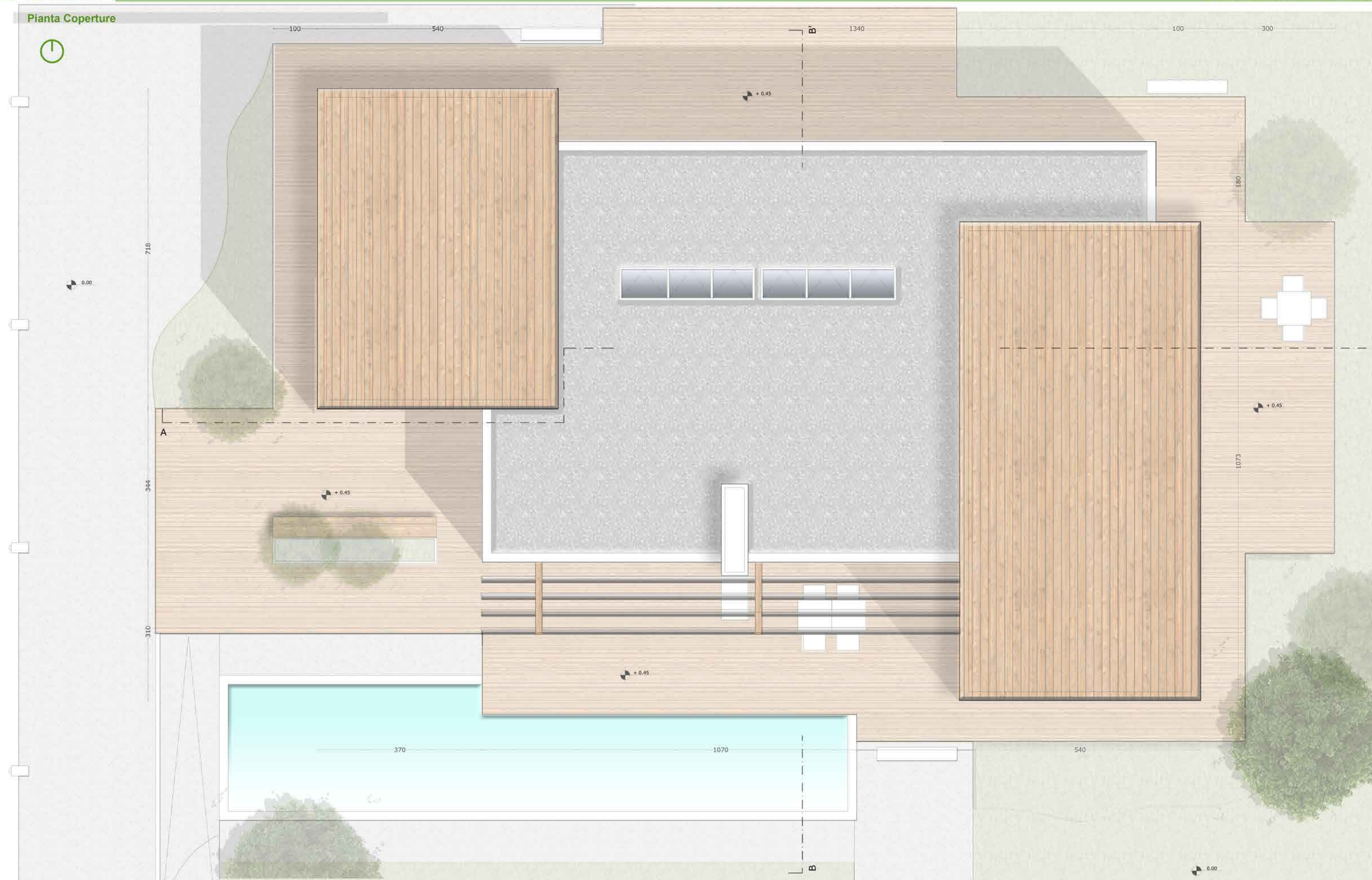
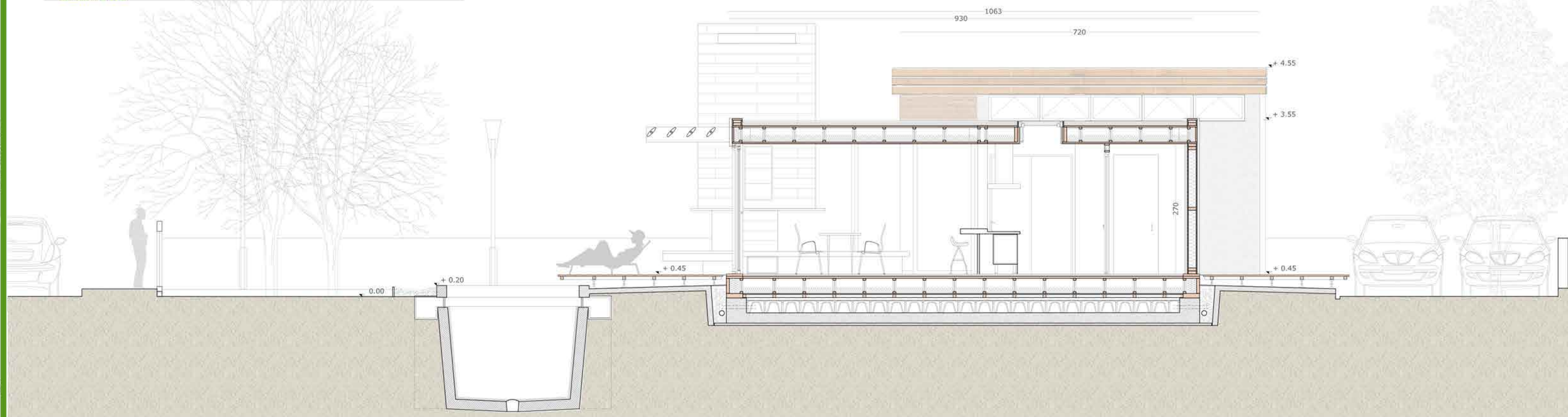


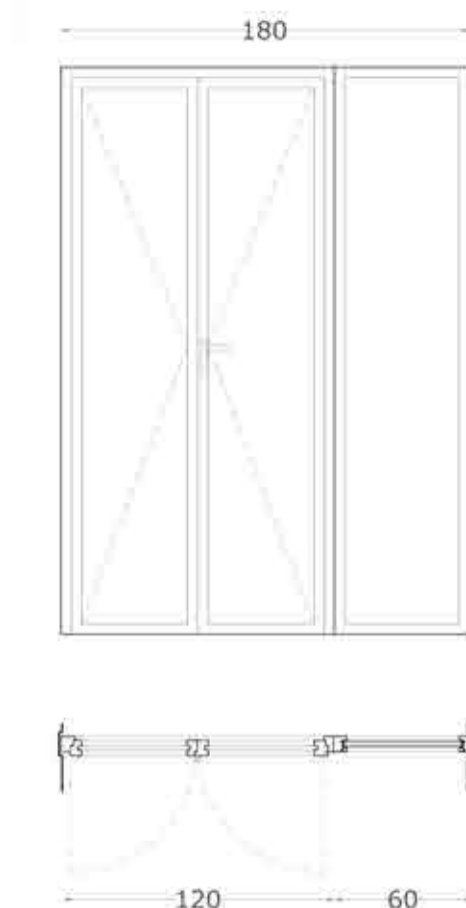
Pianta Coperture



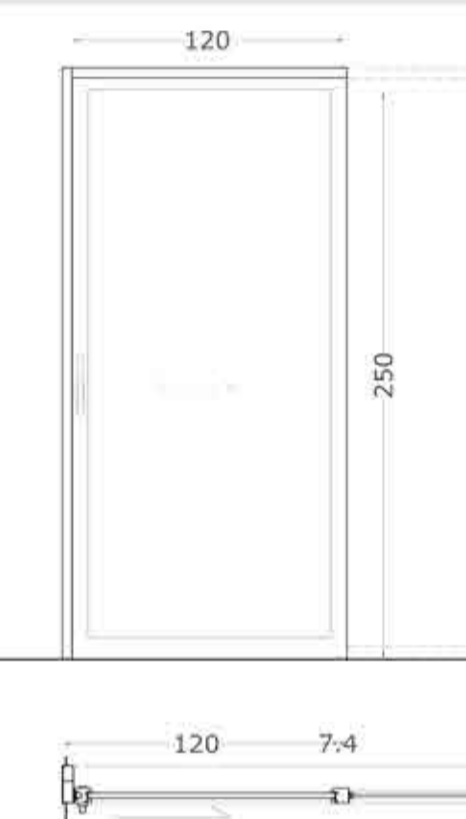
Sezione BB'



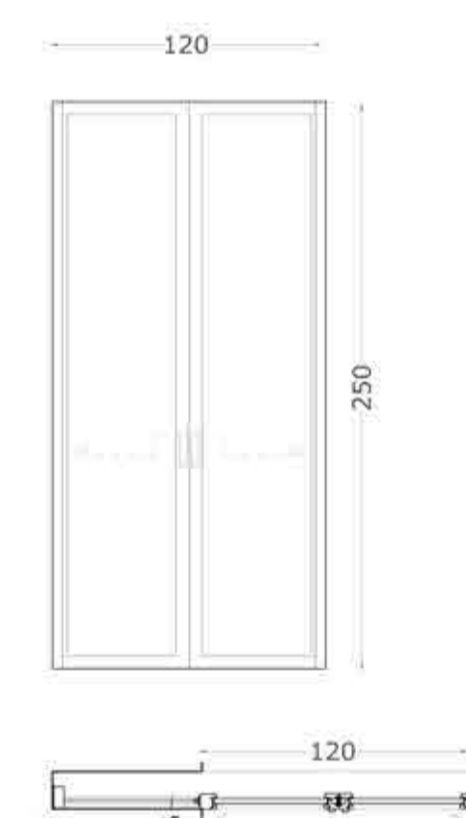
Abaco degli infissi esterni - interni



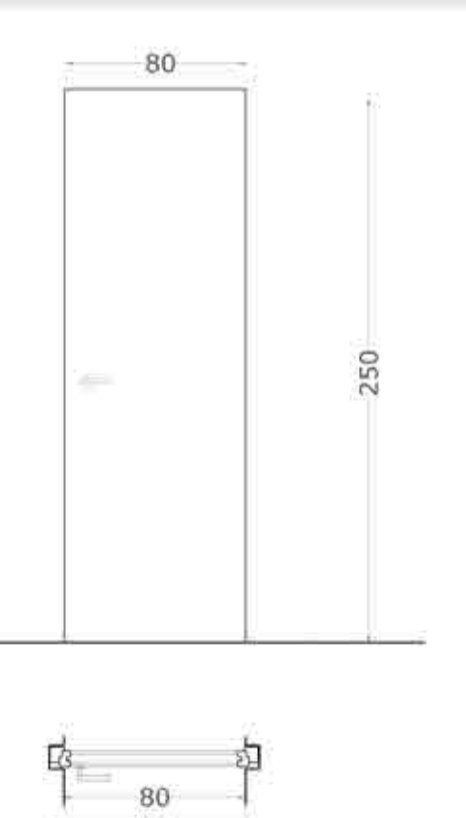
DATI TECNICI	
TIPO	Tipologia P2
APERTURA	n.2 battente/n.1 fissa
QUANTITA'	n.1
DIMENSIONI	1200mm x 2500mm
MATERIALI	Pvc e alluminio
SPESSORE TELAIO	70 mm
SPESSORE VETRO	Vetro singolo temprato 5mm



DATI TECNICI	
TIPO	Tipologia P1
APERTURA	n.1 scorrevole
QUANTITA'	n.1
DIMENSIONI	1200mm x 2500mm
MATERIALI	Pvc e alluminio
SPESSORE TELAIO	20/10 mm - 70mm
SPESSORE ANTA	doppia lamiera 15/10-5mm

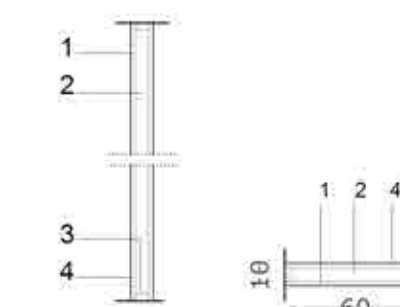


DATI TECNICI	
TIPO	Tipologia P3
APERTURA	n.2 scorrevole
QUANTITA'	n.2
DIMENSIONI	600mm x 2500mm
MATERIALI	Legno e vetro
SPESSORE TELAIO	70 mm
SPESSORE VETRO	5mm - sabbato



DATI TECNICI	
TIPO	Tipologia P4
APERTURA	n.1 battente
QUANTITA'	n.4
DIMENSIONI	80mm x 2500mm
MATERIALI	Legno Rovere sbiancato
SPESSORE TELAIO	70 mm (incassato)
SPESSORE ANTA	40 mm

Tramezzature



DATI TECNICI	
Parete divisoria interna prefabbricata in legno	
TIPO	Tipologia M1
DIMENSIONI	100mm x 2700mm
MATERIALI:	
1. Lastra di cartongesso	18 mm
2. Isolante in lana di roccia	40 mm
3. Telaio in legno massiccio	100mm
4. Lastra di cartongesso	18 mm